

INSTRUCCIONS PROVISIONALS PER IMPRIMIR

1. IMPRESSIÓ DES DE PC (fitxers pdf)

1.1. Accedir al portal: <https://reprografia.upc.edu>

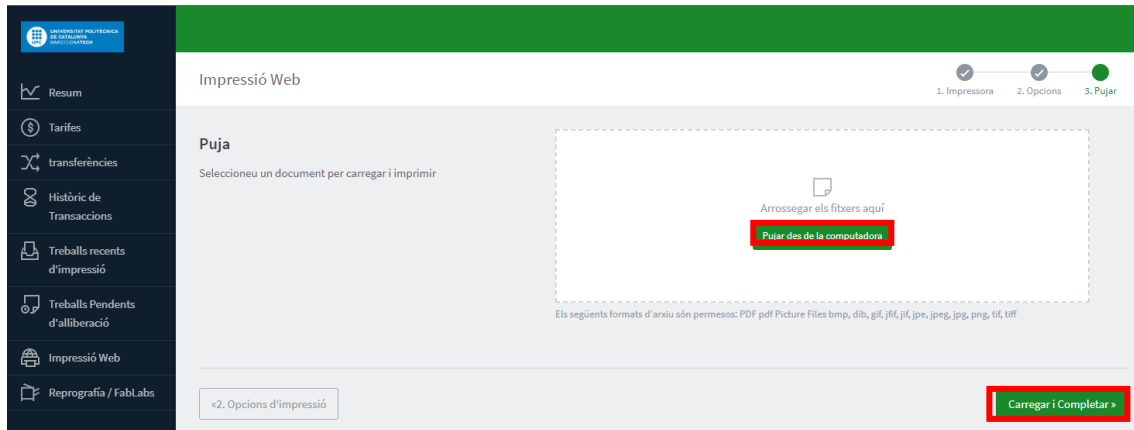
Aquest portal només és accessible des d'Internet utilitzant la VPN corporativa (UPClink). Des de la xarxa UPC es podrà accedir.

1.2. Introduir les credencials: Nom d'usuari i la contrasenya de la Intranet de la UPC.
(Format d'usuari: nom.cognom (sense@upc.edu))

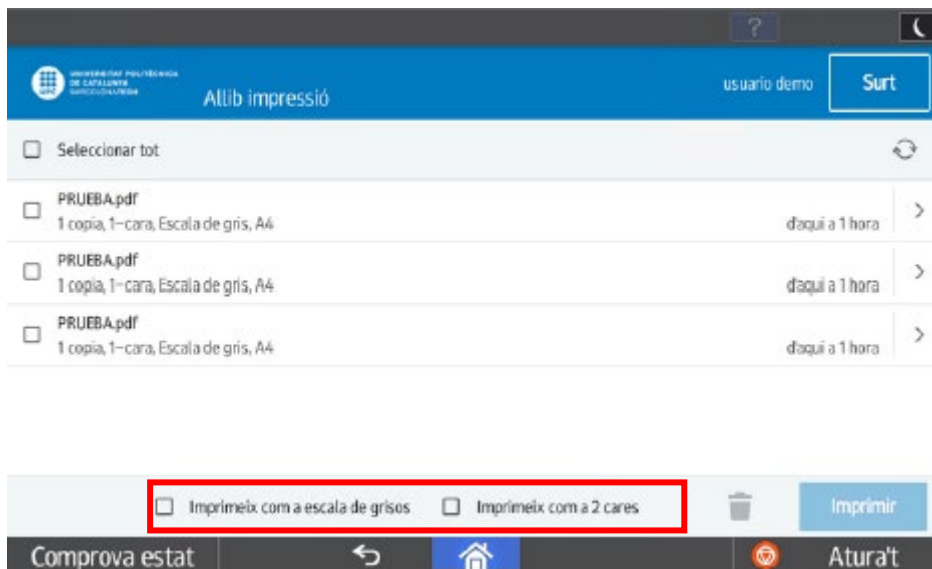
1.3. Una vegada s'ha accedit al menú del Portal d'usuari, "Impressió Web" i "Enviar treball".

1.4. Seleccionar "Pujar documents".

1.5. Afegir el fitxer des del PC (només permet fitxers amb extensió pdf) i prémer “Carregar i completar”.



1.6. Identificar-se a l'equip multifunció (targeta UPC o introduint les credencials de la Intranet) i “Alliberar impressió”.



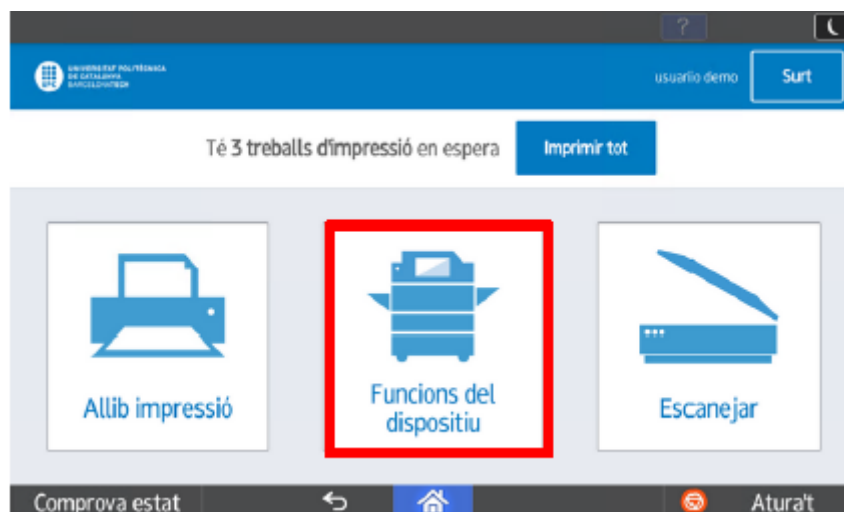
La impressió per defecte és en color i a una cara. En cas necessari, l'usuari abans d'alliberar el treball en l'equip multifunció, pot canviar les preferències a escala de grisos (*blanc i negre*) i a doble cara.

2. IMPRESSIÓ DES DE PENDRIVE (fitxers amb extensió pdf, jpeg o tiff)

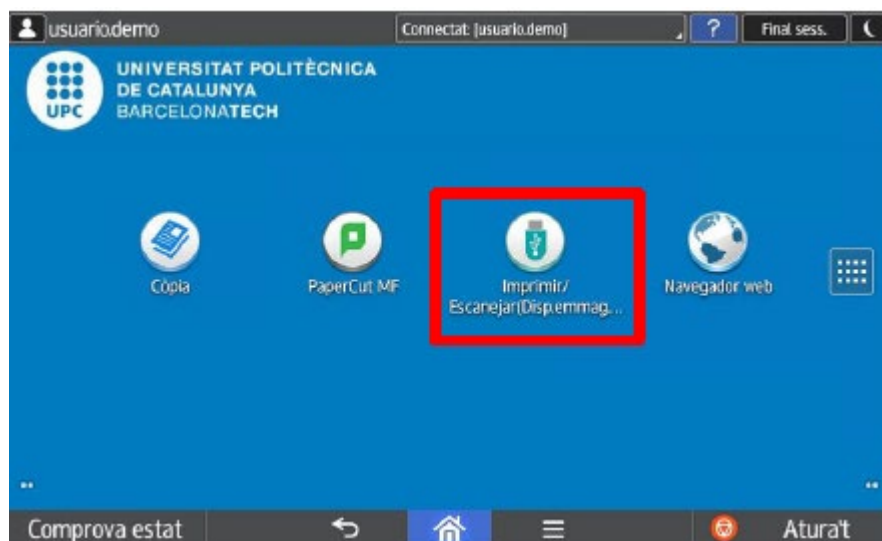
2.1. Insertar en pendrive a l'equip multifunció.

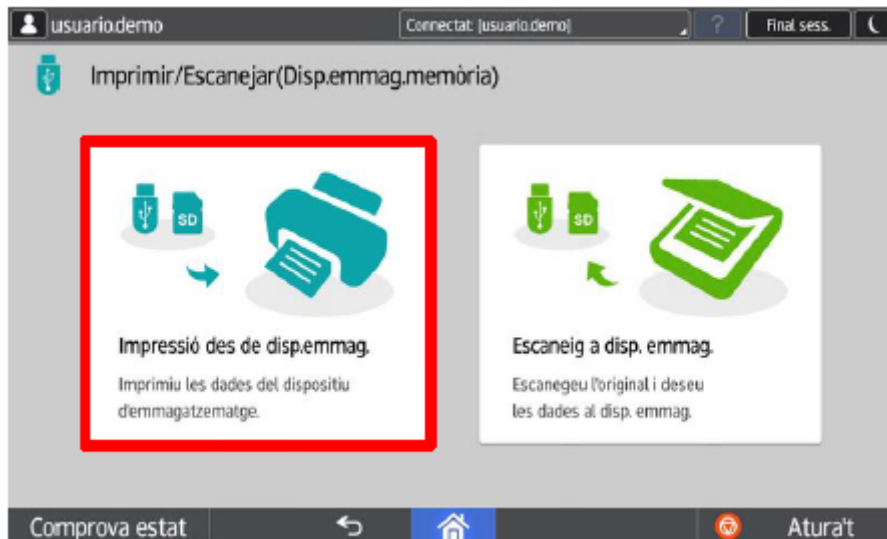


2.2. Identificar-se (targeta UPC o usuari i contrasenya de la Intranet) i accedir a "Funcions del dispositiu".

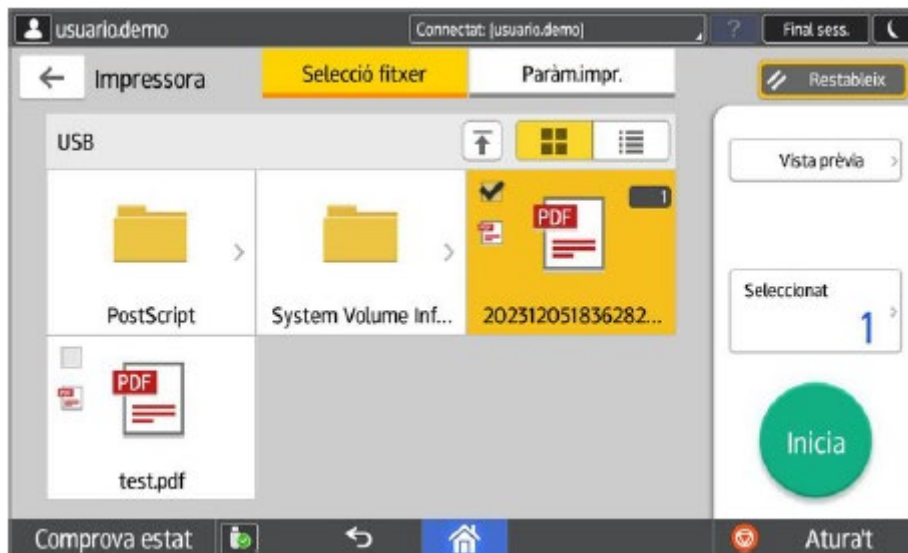


2.3. Accedir a "Imprimir/Escanejar (Dispositiu d'emmagatzematge)"

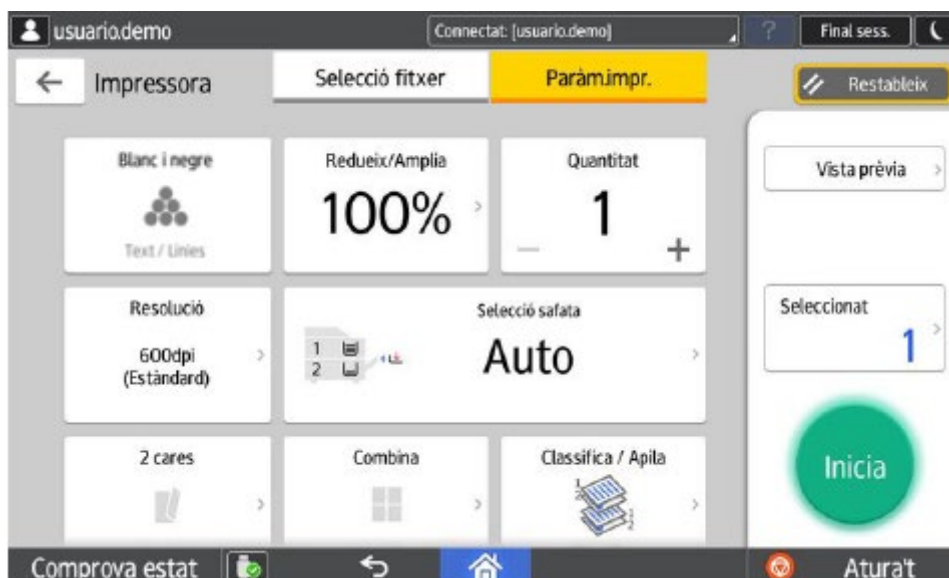




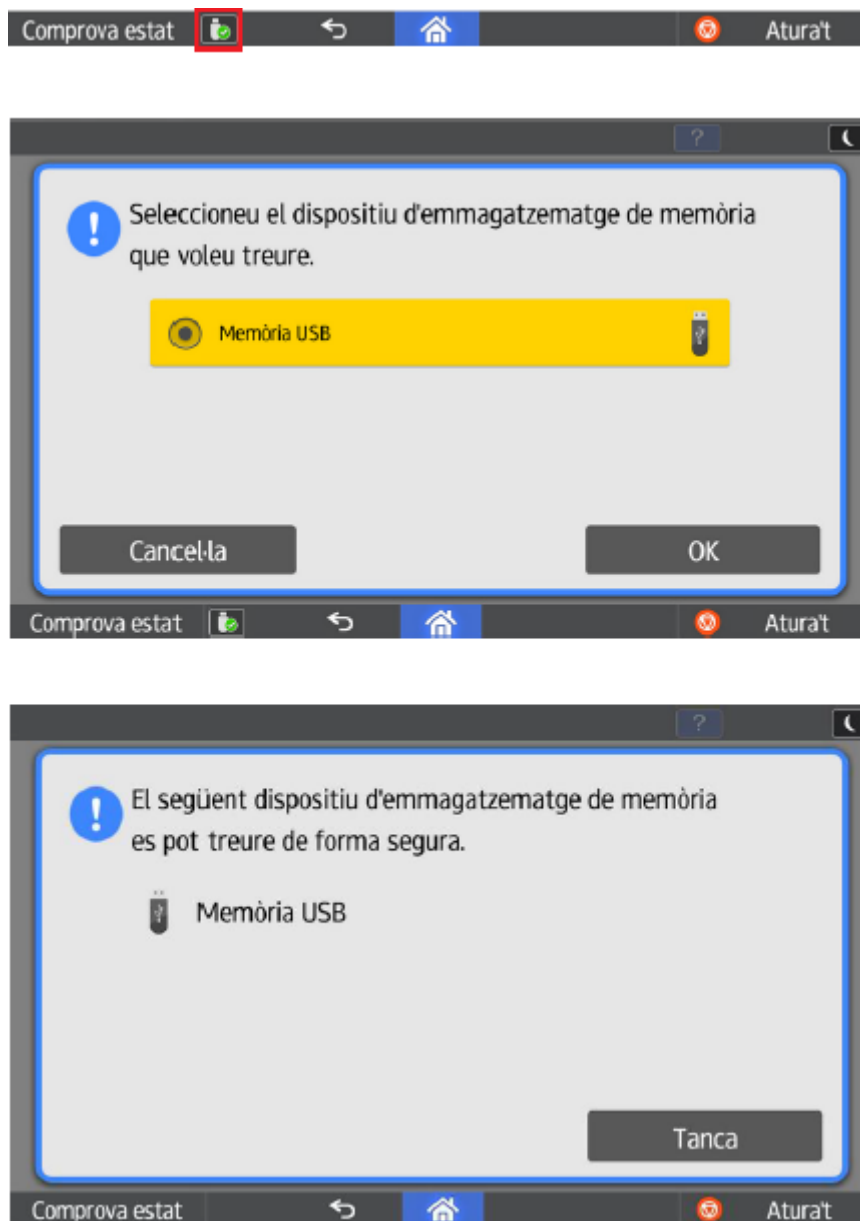
2.4. Navegar fins seleccionar el treball per imprimir.



2.5. Modificar els paràmetres d'impressió, si s'escau (*per defecte blanc i negre i a 2 cares*).



2.6. Extreure el pendrive amb seguretat.



3. IMPRESSIÓ DES DE MÒBIL (fitxers pdf)

Des del teu mòbil, tablet o PC, envia els teus treballs d'impressió utilitzant el teu correu UPC a repromobil.semic@upc.edu.

Aquest servei només permet l'enviament de fitxers en PDF.

La impressió per defecte és en color i a una cara. En cas necessari, l'usuari abans d'alliberar el treball en l'equip multifunció, pot canviar les preferències a escala de grisos (blanc i negre) i a doble cara.